

Der Rhein in Bildern aus der Luft

**von Mannheim - Mühlauhafen
bis St. Goar - Hafen am Hund**
Auszug

Die Fahrt im Stockstadt-Erfelden Altrhein



Autor: Jens Fried
Stand: Februar 2009

Liebe Sportbootfahrer,

vorliegender Auszug stammt aus meinem Werk „Der Rhein in Bildern aus der Luft“, das ich bereits 2004 begann, damals war ich noch aktiv als Wasserschutzpolizist auf und über unseren Flüssen unterwegs.

Beiliegender Auszug soll Ihnen eine Hilfe sein, die Sportbootliegeplätze im Stockstadt-Erfelden Altrhein sicher zu erreichen. Die Bilder wurden aufgenommen bei einem Pegelstand am Pegel Worms von 127cm.

Die Frage, wie die Wassertiefe den nun im Altrhein ist, ist schwierig zu Beantworten, da der Rhein und der Altrhein natürlich abfließende Gewässer sind und jährlichen Veränderungen unterliegen.

Der Autor geht von folgender Annahme aus: Auf dem beschriebenen Weg bis zur „Kandel“ bei Altrhein-km 5,9 rechtes Ufer ist der flachste Bereich unmittelbar im Bereich der Kandelmündung bis circa 200m unterhalb. Dort ist die tatsächliche Wassertiefe circa 30cm tiefer als der Pegel Worms. Als Beispiel: Bei einem Pegel Worms (Automatische Ansage unter Tel.: 06241-19429) von 100cm sollte an dieser flachsten Stelle noch eine tatsächliche Wassertiefe von 130cm zu finden sein.

Der Autor sieht dies als unverbindliche Aussage an, ohne jegliche Gewähr! Bedenken Sie bitte Unterwasserhindernisse wie z.B. vertriebene Äste.

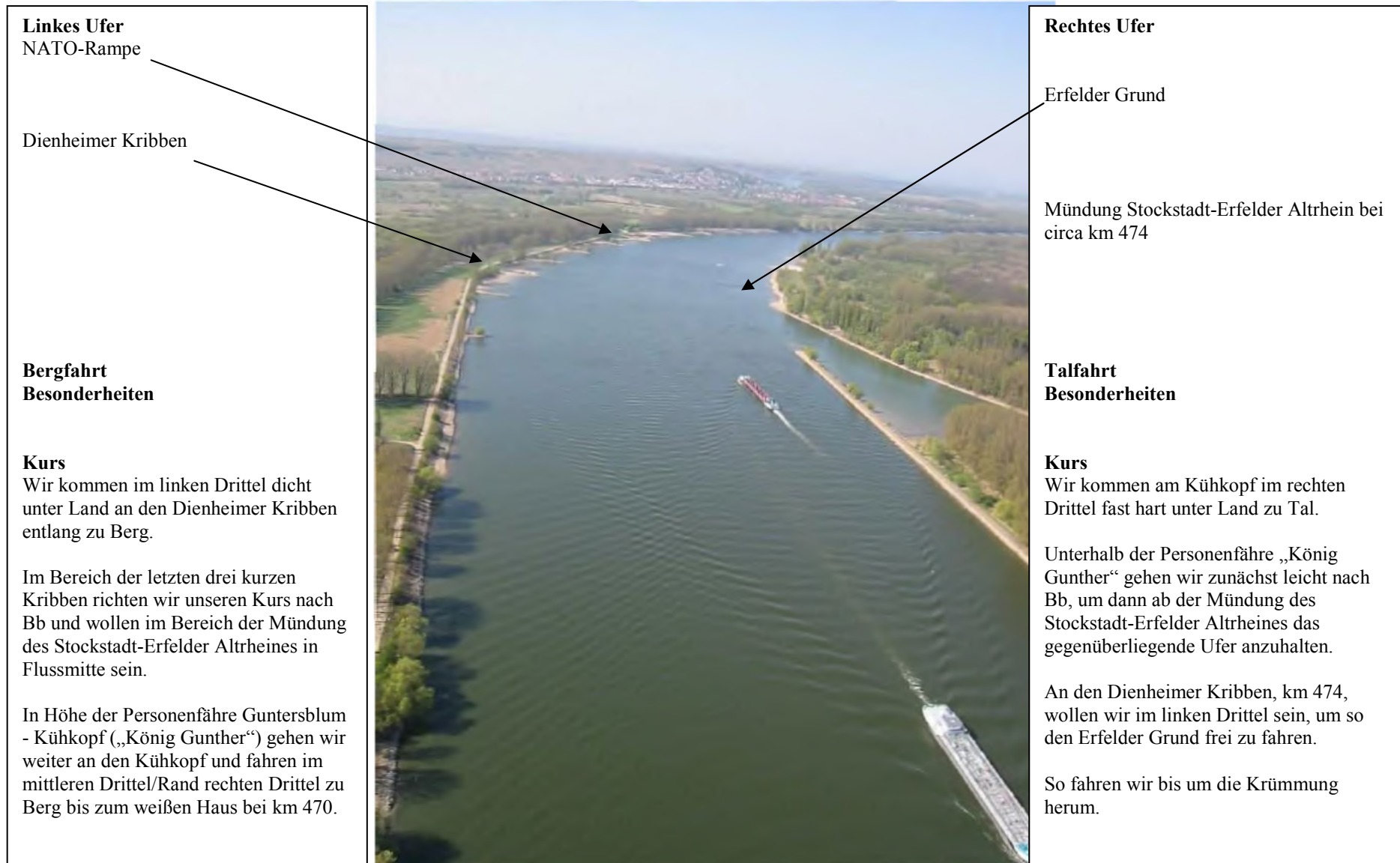
In der Kandel selbst, circa 50m nach der Einfahrt wird es noch einmal flach, aber ebenfalls in einen Bereich von „Worms plus 30cm“.

Selbstverständlich ist auch dieser Auszug copyright-geschützt und darf ohne Einwilligung des Autors nicht weiterverarbeitet werden. Kopien und die nicht kommerzielle Weitergabe an Sportbootfahrer sind gewünscht und ausdrücklich erlaubt. Als organisierter Wassersportler bin ich ausdrücklich ein Befürworter unserer ehrenamtlichen Vereinskultur!

Ich wünsche Ihnen Viel Spaß und allzeit Gute Fahrt!

Jens Fried

Bild 24 Mündung Stockstadt-Erfelder Altrhein, Dienheimer Kribben



Linkes Ufer
NATO-Rampe

Dienheimer Kribben

Bergfahrt
Besonderheiten

Kurs
Wir kommen im linken Drittel dicht unter Land an den Dienheimer Kribben entlang zu Berg.

Im Bereich der letzten drei kurzen Kribben richten wir unseren Kurs nach Bb und wollen im Bereich der Mündung des Stockstadt-Erfelder Altrheines in Flussmitte sein.

In Höhe der Personenfähre Guntersblum - Kühkopf („König Gunther“) gehen wir weiter an den Kühkopf und fahren im mittleren Drittel/Rand rechten Drittel zu Berg bis zum weißen Haus bei km 470.

Rechtes Ufer

Erfelder Grund

Mündung Stockstadt-Erfelder Altrhein bei circa km 474

Talfahrt
Besonderheiten

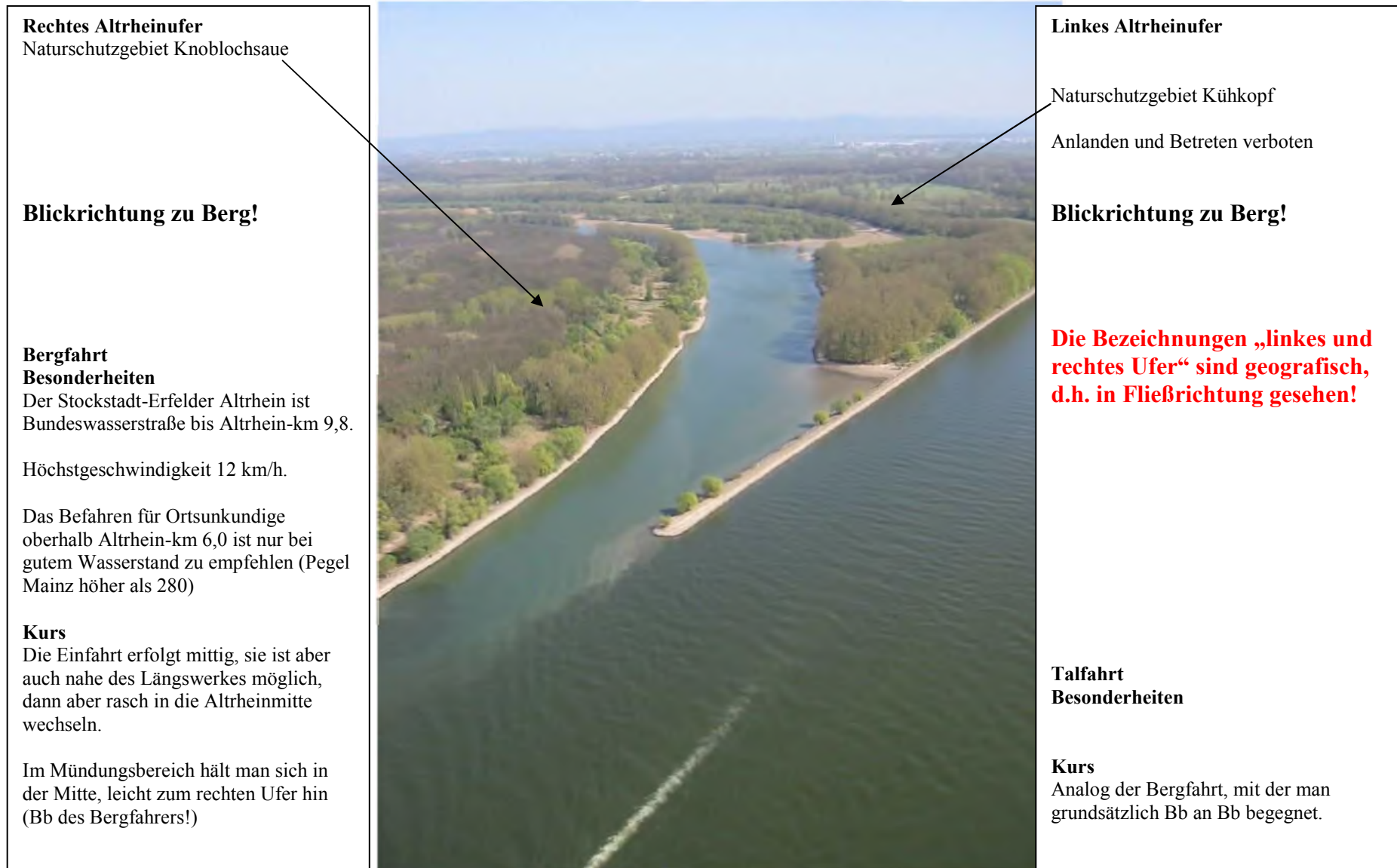
Kurs
Wir kommen am Kühkopf im rechten Drittel fast hart unter Land zu Tal.

Unterhalb der Personenfähre „König Gunther“ gehen wir zunächst leicht nach Bb, um dann ab der Mündung des Stockstadt-Erfelder Altrheines das gegenüberliegende Ufer anzuhalten.

An den Dienheimer Kribben, km 474, wollen wir im linken Drittel sein, um so den Erfelder Grund frei zu fahren.

So fahren wir bis um die Krümmung herum.

Bild 24-01 Mündung Stockstadt-Erfelder Altrhein



Rechtes Altrheinufer
Naturschutzgebiet Knoblochsaue

Blickrichtung zu Berg!

Bergfahrt
Besonderheiten
Der Stockstadt-Erfelder Altrhein ist Bundeswasserstraße bis Altrhein-km 9,8.
Höchstgeschwindigkeit 12 km/h.
Das Befahren für Ortsunkundige oberhalb Altrhein-km 6,0 ist nur bei gutem Wasserstand zu empfehlen (Pegel Mainz höher als 280)

Kurs
Die Einfahrt erfolgt mittig, sie ist aber auch nahe des Längswerkes möglich, dann aber rasch in die Altrheinmitte wechseln.

Im Mündungsbereich hält man sich in der Mitte, leicht zum rechten Ufer hin (Bb des Bergfahrers!)

Linkes Altrheinufer
Naturschutzgebiet Kühkopf
Anlanden und Betreten verboten

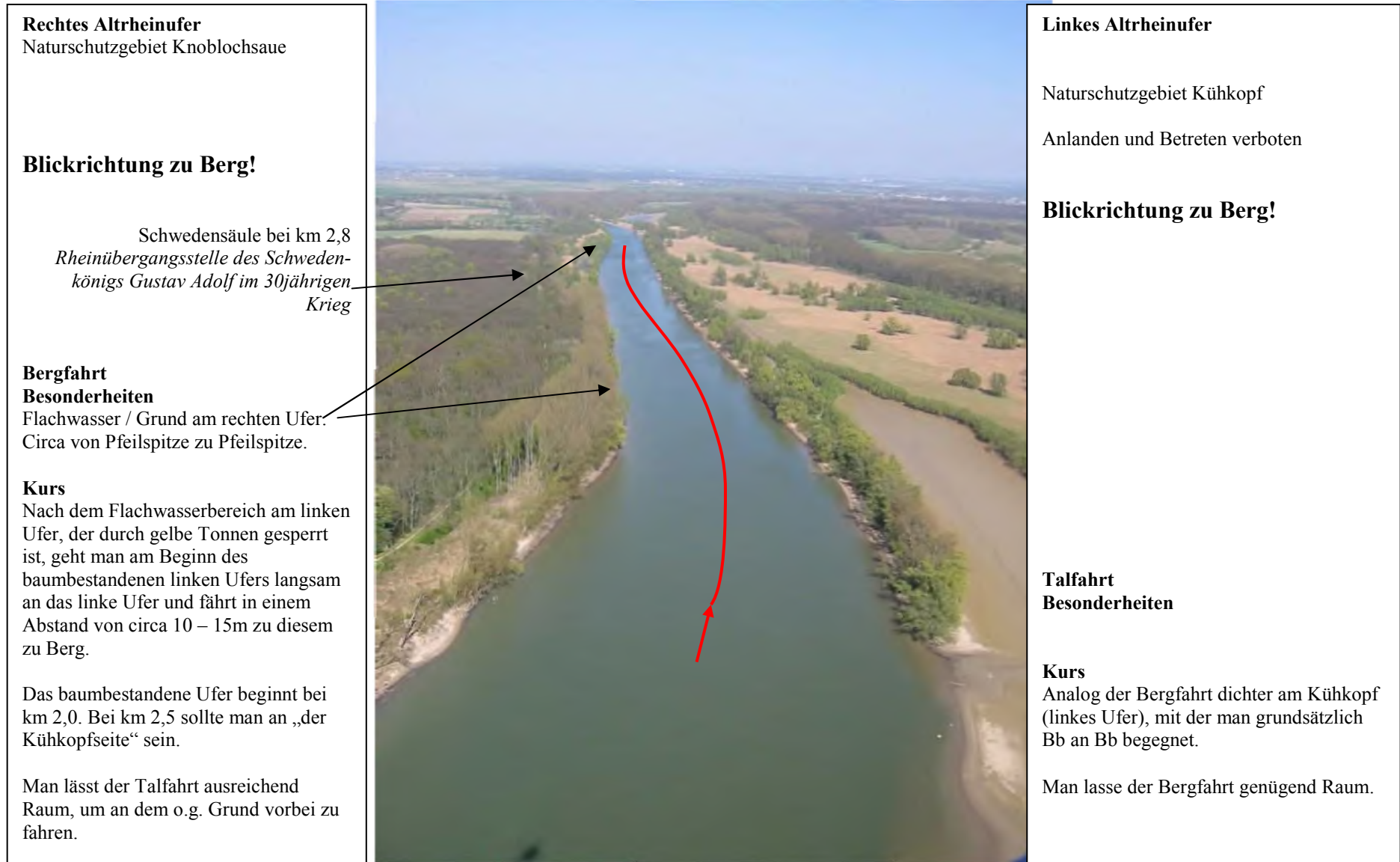
Blickrichtung zu Berg!

Die Bezeichnungen „linkes und rechtes Ufer“ sind geografisch, d.h. in Fließrichtung gesehen!

Talfahrt
Besonderheiten

Kurs
Analog der Bergfahrt, mit der man grundsätzlich Bb an Bb begegnet.

Bild 24-02 Mündung Stockstadt-Erfelder Altrhein



Rechtes Altrheinufer
Naturschutzgebiet Knoblochsau

Blickrichtung zu Berg!

Schwedensäule bei km 2,8
Rheinübergangsstelle des Schwedenkönigs Gustav Adolf im 30jährigen Krieg

Bergfahrt
Besonderheiten
Flachwasser / Grund am rechten Ufer:
Circa von Pfeilspitze zu Pfeilspitze.

Kurs
Nach dem Flachwasserbereich am linken Ufer, der durch gelbe Tonnen gesperrt ist, geht man am Beginn des baumbestandenen linken Ufers langsam an das linke Ufer und fährt in einem Abstand von circa 10 – 15m zu diesem zu Berg.

Das baumbestandene Ufer beginnt bei km 2,0. Bei km 2,5 sollte man an „der Kühkopfseite“ sein.

Man lässt der Talfahrt ausreichend Raum, um an dem o.g. Grund vorbei zu fahren.

Linkes Altrheinufer
Naturschutzgebiet Kühkopf

Anlanden und Betreten verboten

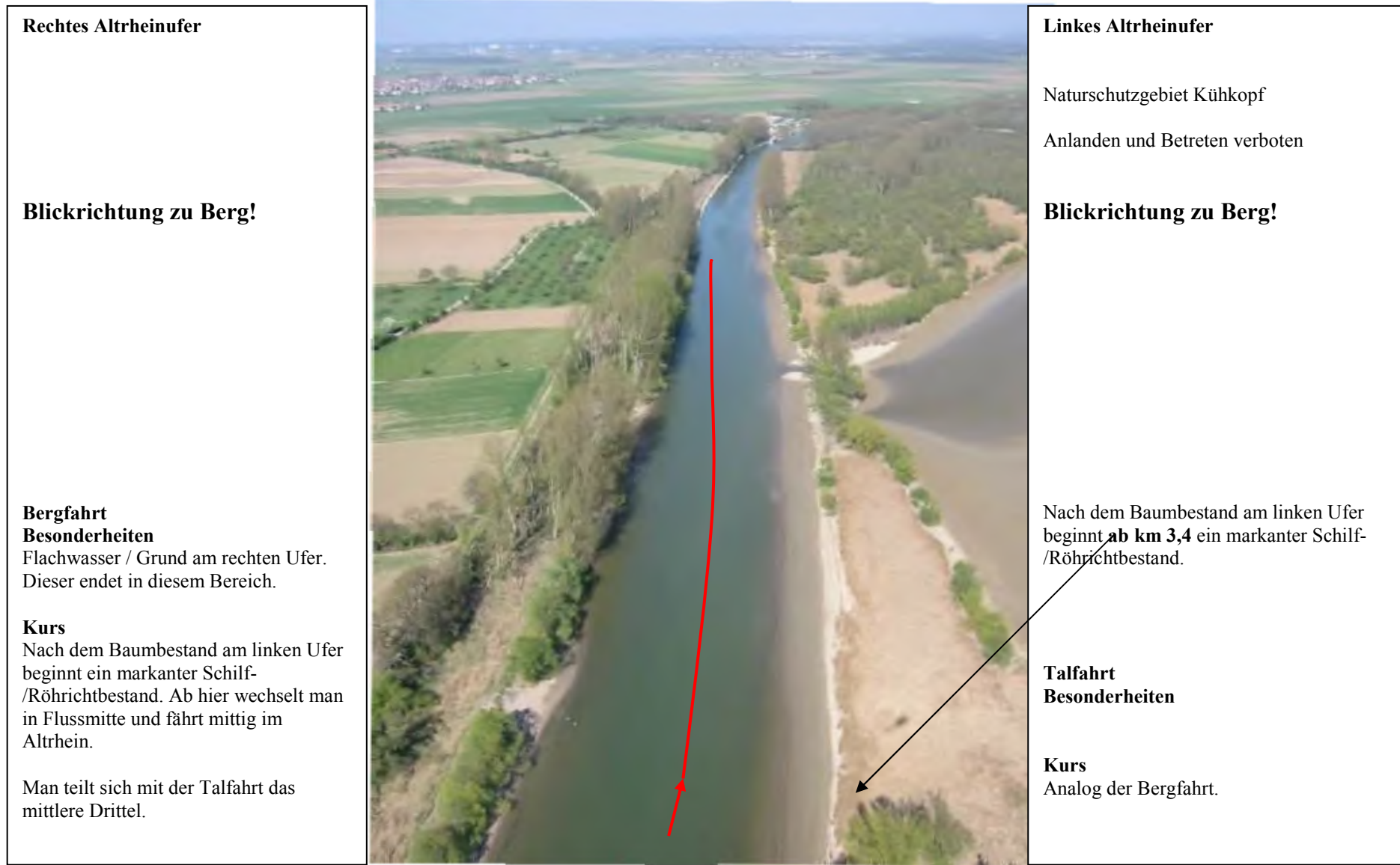
Blickrichtung zu Berg!

Talfahrt
Besonderheiten

Kurs
Analog der Bergfahrt dichter am Kühkopf (linkes Ufer), mit der man grundsätzlich Bb an Bb begegnet.

Man lasse der Bergfahrt genügend Raum.

Bild 24-03 Stockstadt-Erfelder Altrhein



Rechtes Altrheinufer

Blickrichtung zu Berg!

Bergfahrt

Besonderheiten

Flachwasser / Grund am rechten Ufer.
Dieser endet in diesem Bereich.

Kurs

Nach dem Baumbestand am linken Ufer
beginnt ein markanter Schilf-
/Röhrichtbestand. Ab hier wechselt man
in Flussmitte und fährt mittig im
Altrhein.

Man teilt sich mit der Talfahrt das
mittlere Drittel.

Linkes Altrheinufer

Naturschutzgebiet Kühkopf

Anlanden und Betreten verboten

Blickrichtung zu Berg!

Nach dem Baumbestand am linken Ufer
beginnt **ab km 3,4** ein markanter Schilf-
/Röhrichtbestand.

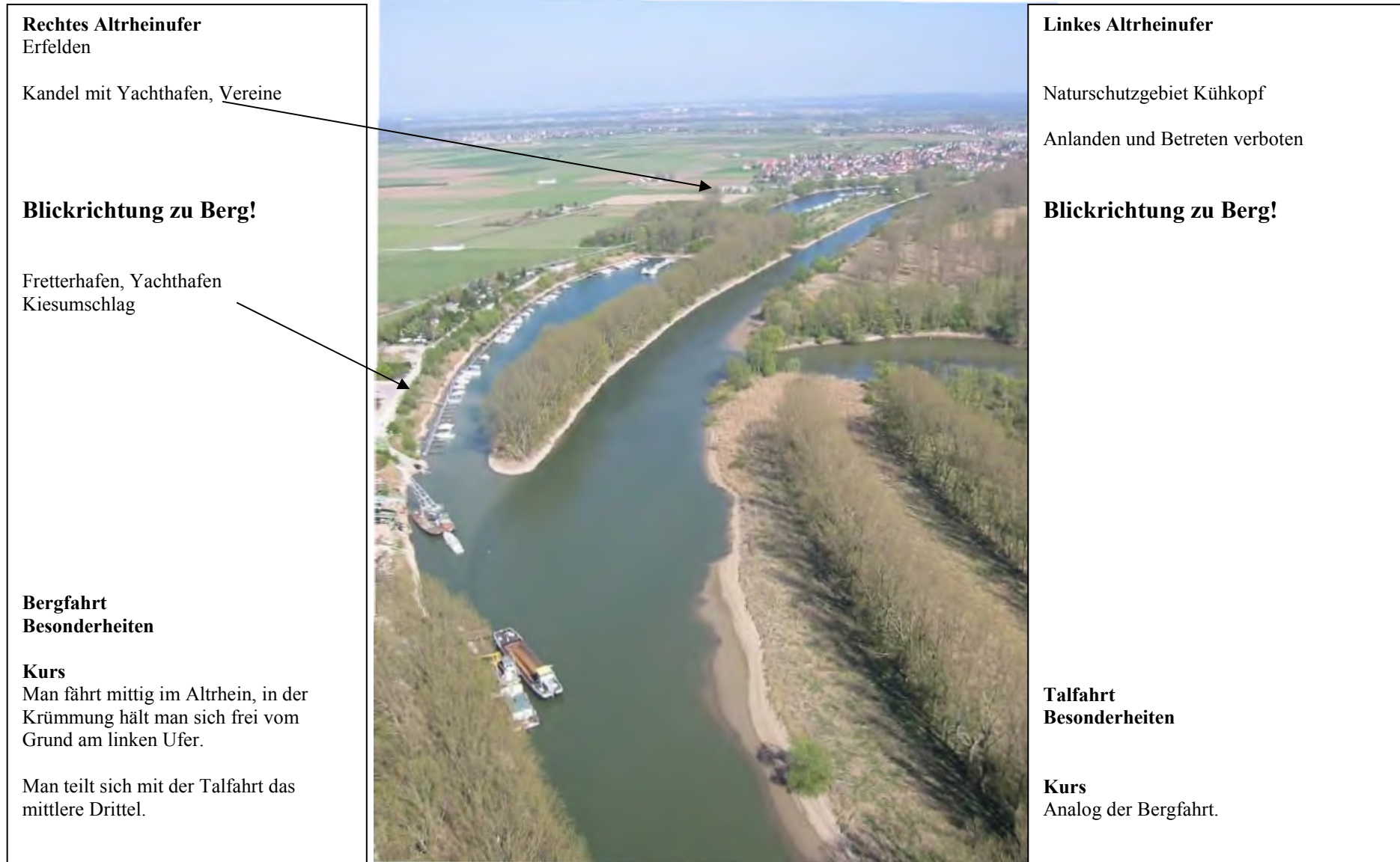
Talfahrt

Besonderheiten

Kurs

Analog der Bergfahrt.

Bild 24-04 Stockstadt-Erfelder Altrhein



Rechtes Altrheinufer
Erfelden

Kandel mit Yachthafen, Vereine

Blickrichtung zu Berg!

Fretterhafen, Yachthafen
Kiesumschlag

Bergfahrt
Besonderheiten

Kurs
Man fährt mittig im Altrhein, in der Krümmung hält man sich frei vom Grund am linken Ufer.

Man teilt sich mit der Talfahrt das mittlere Drittel.

Linkes Altrheinufer

Naturschutzgebiet Kühkopf

Anlanden und Betreten verboten

Blickrichtung zu Berg!

Talfahrt
Besonderheiten

Kurs
Analog der Bergfahrt.

Bild 24-05 Stockstadt-Erfelder Altrhein

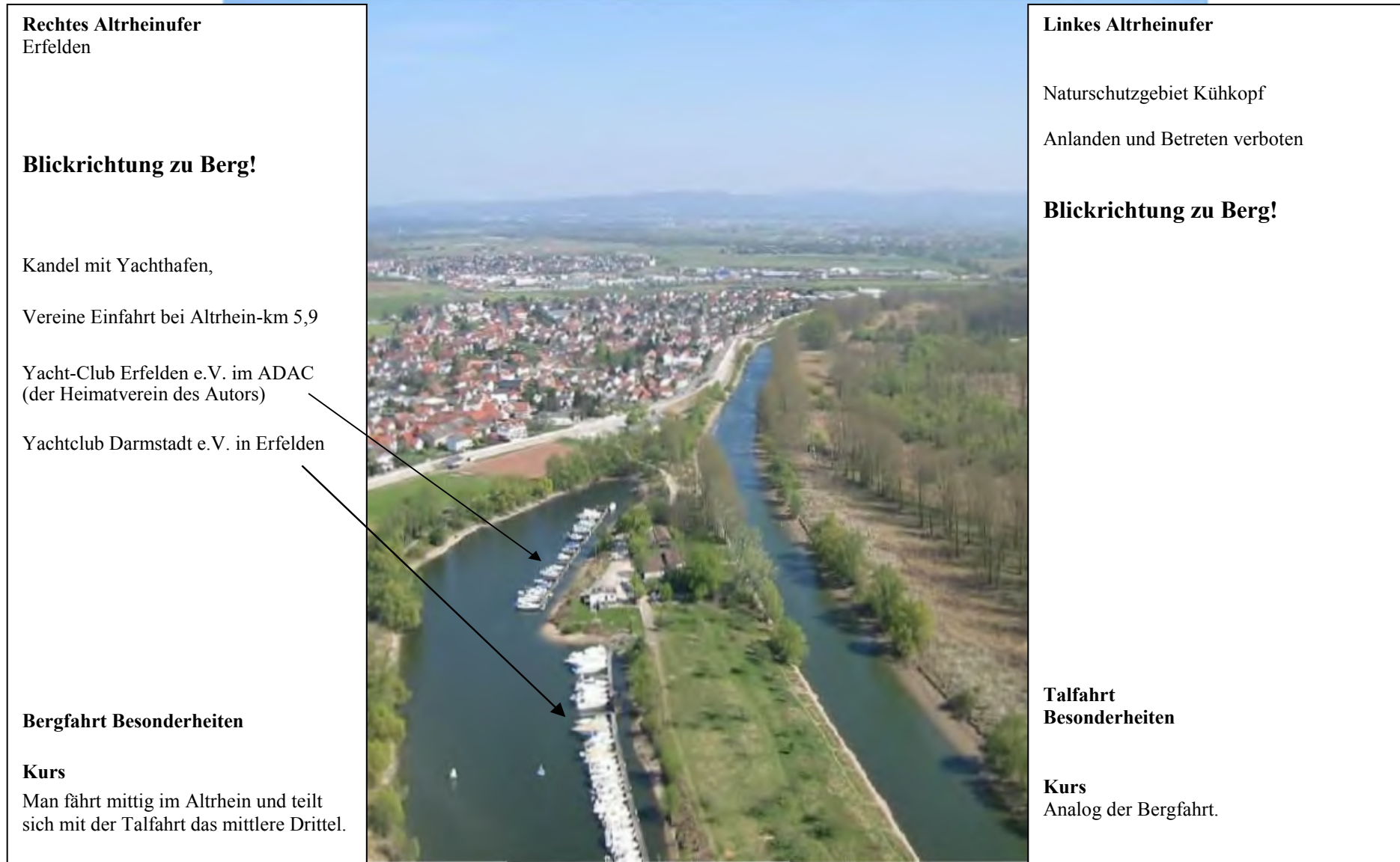


Bild 24-06 Stockstadt-Erfelder Altrhein

